

Umfassende Projektplanung und Ermittlung der Kapazitätsauslastung der Mitarbeiter



Bildet der Projektauftrag die feste Größe gegenüber dem Auftraggeber, so ist die (interne) Projektplanung mit den Zeit- und Kostenbudgets der Steuerungsparameter für die beteiligten Berater/ Ingenieure. Stimmen beide Werte betragsmäßig überein, so lassen sich aus der Erfüllung bzw. Nichterfüllung der Planung durch die einzelnen Mitarbeiter direkt Rückschlüsse auf den Projektauftrag und damit den Projekterfolg ableiten.

PACS unterscheidet bei der Planung nach der Sichtweise bzw. dem Ziel. Daher gibt es zwei voneinander unabhängige Planungsmodule: den **PACS Projektplan** und den **PACS Budgetplan Projektvolumen**.

Im Modul **Projektplan** steht die **Sichtweise der Projektleitung** im Vordergrund. Der Projektauftrag kann hier in einzelne Schritte (Vorgänge/ Phasen) und Hierarchien aufgeteilt werden. Diese können nun entweder mitarbeiterunabhängig oder mitarbeiterbezogen (mit Tätigkeitsbezeichnung sowie Einkaufs- und Verkaufspreisen) je Tag, KW, Monat oder Jahr aufgeteilt werden.

Vom Projektleiter können zudem im Projektverlauf terminbezogene Fertigstellungsgrade für einzelne Schritte oder das Gesamtprojekt erfasst werden. So besteht die Möglichkeit, Plan-Ist-Vergleiche bezüglich des Projektfortschritts durchzuführen.

Im Modul **Budgetplan Projektvolumen**, steht die **Perspektive des Finanzcontrollings** im Vordergrund. Der Projektauftrag wird hier ebenfalls in Form von Zeitbudgets je Tag, KW, Monat oder Jahr und mit Verkaufspreisen, unterteilt in Honorar- und Nebenkostenbudgets, für einzelne Mitarbeiter hinterlegt.

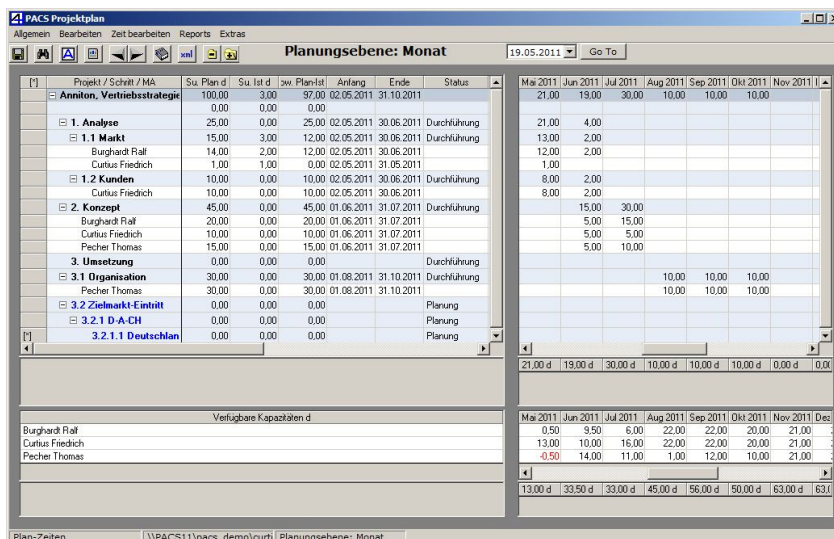


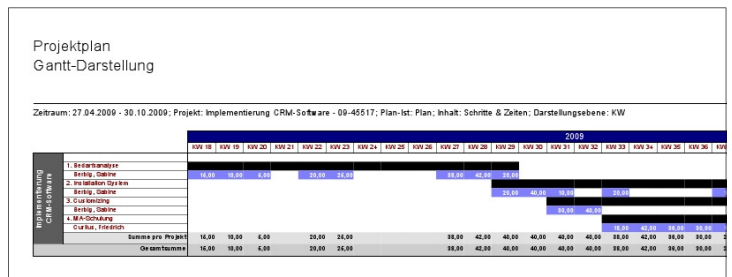
Abb. Planung Schritt-Hierarchie und Mitarbeiter je Projekt (Projektplan)

In beiden Modulen werden die **freien Mitarbeiterkapazitäten** angezeigt, wobei Projekte in Akquise mit der erwarteten Auftragswahrscheinlichkeit gewichtet werden.

Werden die Budgets in den beiden Planungsvarianten vom eigentlichen Projektauftrag abweichend geplant, ist zudem eine weitere Differenzierung in der Bewertung möglich: das verkaufte Projektvolumen („guter“ oder „schlechter“ Verkauf) hat keinen direkten Einfluss auf die Bewertung der tatsächlichen Projektarbeit der Mitarbeiter oder des Projektleiters.

Reporting

Das PACS **Businessreporting** stellt jederzeit und aktuell diese Planwerte und Zeitabweichungen dar: pro Tag, KW, Monat oder Jahr, pro Projekt und Mitarbeiter, als Einzelwerte oder übergreifend für die ganze Firma.

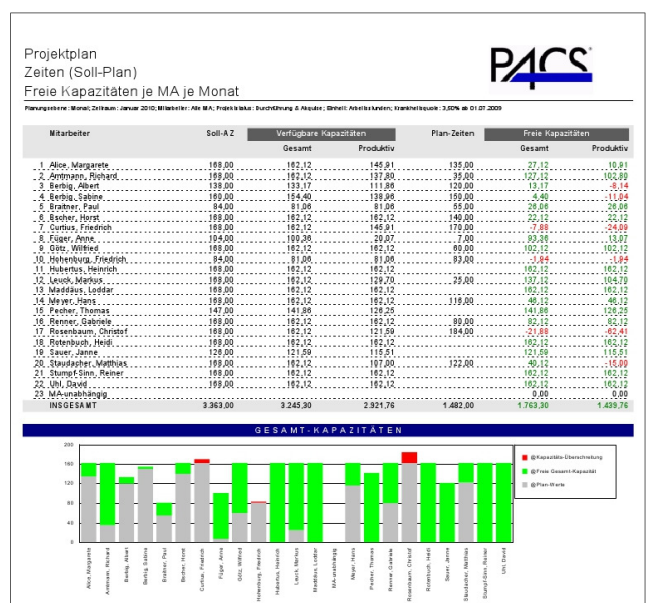


Reportbeispiel: Gantt-Darstellung



Die BerichtsDarstellungen sind in vielfältiger Weise möglich:

- Gantt-Darstellung der Schritt- und Mitarbeiterplanung
- Plan-Ist-Vergleiche
- Budget je Projekt je Mitarbeiter: davon bereits verbraucht, davon noch verfügbar
- Alle noch verfügbaren Budgets je Mitarbeiter
- Kapazitätsplanung je Mitarbeiter pro Monat:
 - ◊ in % zur verfügbaren Kapazität je Mitarbeiter
 - ◊ als Absolutwerte in Tagen/Stunden oder €-Beträgen
- Freie Kapazitäten je Mitarbeiter pro Monat/ Jahr



Reportbeispiel: Freie Kapazitäten Mitarbeiter

Reportbeispiel: Auslastung Kapazitäten Projekt und Mitarbeiter

Ihre Vorteile

- + Aktive Projektsteuerungsmöglichkeit
- + Mitarbeiter haben Ihre Projektbudgets im Überblick
- + Kapazitätenplanung auf Basis vorhandener & ‚potentieller‘ Projekte